



## FOOD, INC.

DE ROBERT KENNER

1H30 | 2009 | CTV INTERNATIONAL

Que savons-nous de la nourriture que nous servons à nos familles? Des immenses champs de maïs aux rayons colorés des supermarchés, en passant par des abattoirs insalubres, Food Inc. enquête sur la provenance des produits que nous consommons tous les jours. Une investigation sur les dessous d'une industrie qui sacrifie les notions de qualité et de santé pour des considérations de rendement et de profit.

DÉBAT

FAUT-IL AVOIR PEUR DE CE QUE L'ON MANGE ? A QUEL COÛT SOCIAL, ENVIRONNEMENTAL ET SANITAIRE NOTRE ALIMENTATION EST-ELLE PRODUITE ? POURQUOI LES LOBBYS AGROALIMENTAIRES ONT-ILS AUTANT D'INFLUENCE ? Y A-T-IL DES RAISONS D'ESPÉRER ?

## LA LÉGENDE DE LA TERRE DORÉE

DE STÉPHANE BRASEY

55' | 2007 | ARTÉMIUS FILMS



Chaque jour dans l'Etat du Para, au Sud de l'Amazonie brésilienne, des milliers d'ouvriers agricoles arrivent dans l'espoir de trouver un travail sur les terres des immenses exploitations d'élevage de bétail. Retenus, mal nourris et mal logés, ils sont aussi endettés artificiellement pour être privés de salaire. Un film brûlant sur le travail esclave au Brésil.

DÉBAT

QU'EST-CE QU'UN PAYSAN SANS TERRE ? QUELS SONT LES DROITS DES TRAVAILLEURS AGRICOLES ET QUE FAIRE CONTRE LE TRAVAIL ESCLAVE ? COMMENT PEUT-ON SOUFFRIR DE LA FAIM AU BRÉSIL, PAYS DE LA MONOCULTURE INTENSIVE ?



## MADRE(S) TIERRA

DE ANNE FARRER

43' | 2009 | ANNE FARRER

Dans un petit village équatorien au milieu des collines, la terre ne produit plus assez pour nourrir tout le monde. Alors que les hommes ont déserté pour trouver du travail en ville, les femmes demeurent seules avec leurs enfants pour cultiver les terres. Elles mettent leur énergie et leurs idées en commun pour recréer des projets d'économie locale.

DÉBAT

L'EXODE RURAL EST-IL UNE FATALITÉ ? ICI OU AILLEURS, QUEL RÔLE LES FEMMES JOUENT-ELLES DANS L'AGRICULTURE ET LE DÉVELOPPEMENT RURAL ? COMMENT DES PROJETS LOCAUX PEUVENT-ILS SOUDER ET MAINTENIR UNE COMMUNAUTÉ ?

## AU CŒUR DE LA PROXIMITÉ

DE NICOLE PETITPIERRE

39' | 2009

FONDATION POUR

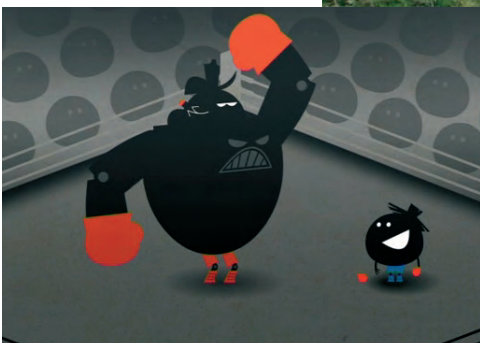
UNE TERRE HUMAINE, FRACP



Il sème, désherbe, cueille et récolte son panier hebdomadaire. Quand le consommateur devient coopérateur, il entre dans une nouvelle dimension, celle de « l'agriculture contractuelle de proximité ». En Suisse romande, une mutation pour une nourriture plus saine s'opère. Découvrez ce qui est en train d'émerger, peut-être juste à côté de chez vous.

DÉBAT

COMMENT CONSOMMER AUTREMENT ? QUELLES NOUVELLES PRATIQUES ET PETITES RÉVOLUTIONS SONT ENTRAÎNÉES PAR UN RAPPROCHEMENT ENTRE PRODUCTEURS ET CONSOMMATEURS ? EST-CE UNE MODE ? UN CHANGEMENT RÉSERVÉ À CEUX QUI EN ONT LES MOYENS ?



## JE MANGE DONC JE SUIS

DE VINCENT BRUNO

26' | 2009 | CNC 11.11.11

Plus d'un milliard d'affamés dans le monde. Dans tous les grands colloques internationaux, une question se pose à présent : « qui va nourrir le monde ? ». Et si la question était mal posée ? Une enquête rythmée nous emmène en Belgique, au Brésil ou au Burkina Faso. Et si pour nourrir le monde, il fallait d'abord que les paysans puissent vivre de leur travail ?

DÉBAT

POURQUOI SOUFFRE-T-ON ENCORE DE LA FAIM EN 2010 ? DE QUOI DÉPEND LE NIVEAU DE REVENU DU PAYSAN BELGE OU BURKINABÉ ? COMMENT PERMETTRE À TOUS LES ÉTATS D'ASSURER UNE ALIMENTATION SUFFISANTE À LEURS POPULATIONS ?



**Se nourrir tous demain est un enjeu trop important pour ne pas y ajouter son grain de sel !**

**Du champ à l'assiette,  
reconstruire la  
chaîne alimentaire**

Manger est un plaisir mais surtout une nécessité vitale. Quelle alimentation souhaitons-nous et comment est-elle produite ? Comment ceux qui produisent peuvent-ils en vivre dignement ? Ici ou ailleurs, on oublie trop souvent que derrière chaque assiette, il y a un agriculteur.

Depuis sa création, le Festival de films ALIMENTERRE projette et met en débat les questions cruciales liées à l'alimentation et à l'agriculture, en France comme dans les pays pauvres.

### Plus de 400 associations se mobilisent et vous proposent

des débats citoyens, des rencontres avec des paysans du monde, des expositions itinérantes, des marchés alimentaires et solidaires, des spectacles de rue, des animations, et le Festival de films ALIMENTERRE.

### 5 documentaires pour réfléchir et échanger

Au menu cette année, le décryptage d'un système agricole dévastateur aux Etats-Unis, un témoignage saisissant sur le travail esclave de paysans sans terre au Brésil, la dénonciation d'une concurrence déloyale entre les agricultures du monde mais aussi une immersion dépayssante au sein d'une communauté de femmes équatoriennes et l'expérience suisse d'une agriculture de proximité.

Réalisateurs, agronomes, chercheurs, agriculteurs, représentants d'organisations paysannes ou d'unions de consommateurs au Sud proposeront leurs témoignages et leurs analyses, en lien avec leurs expériences de terrain.

### Plus de 300 projections-débats dans 130 villes à travers la France

Pour consulter la liste des villes et le calendrier : [www.cfsi.asso.fr](http://www.cfsi.asso.fr)

### Le Festival passe les frontières

**Au TOGO**, après le succès de l'an dernier, l'OADEL décentralise son Festival à Kpalimé avec 3 séances à l'Hôtel de Ville, mais aussi 5 projections dans des villages autour de Kpalimé et 4 projections spéciales (Université de Lomé, Centre Culturel Français, etc.).

**Au BENIN**, CREDI-ONG se lance pour la première fois dans l'aventure avec plusieurs séances à Cotonou.

**En BELGIQUE**, SOS Faim reconduit le Festival de films ALIMENTERRE du 14 au 16 octobre au Botanic à Bruxelles.

**En POLOGNE**, PZS, partenaire du CFSI, organise un Festival multi-activités itinérant : 1er et 2 octobre à Wrocław, 15 et 16 octobre à Cracovie, 23 et 24 octobre à Gliwice.

### En 2010, 1 personne sur 6 souffre de la faim

Les excès de l'agriculture industrielle, la persistance de la faim dans le monde et la menace sur la biodiversité montrent qu'il est temps de restaurer le lien entre le citoyen et le paysan, entre l'alimentation et sa production. Derrière le contenu de notre assiette, se profile un vrai choix de société.

Du 15 octobre au 30 novembre, retrouvez le Festival de films ALIMENTERRE dans toute la France, pour mettre des images et des mots sur les désordres alimentaires du monde.

Tout le programme sur [www.cfsi.asso.fr](http://www.cfsi.asso.fr)



**Comité français pour la  
solidarité internationale**

32 rue Le Peletier - 75 009 Paris

Tél. : 01 44 83 88 50 - Fax : 01 44 83 88 79

Le CFSI, Comité français pour la solidarité internationale, est une ONG créée en 1960 et reconnue d'utilité publique. Regroupant 24 organisations membres engagées sur le terrain pour lutter contre la faim et la pauvreté, le CFSI mène des programmes de développement en Afrique, en Amérique latine et en Asie, informe l'opinion publique et fait entendre la voix des plus faibles auprès des institutions internationales. En partenariat avec plus de 400 associations locales, le CFSI pilote la campagne ALIMENTERRE et organise le Festival de films ALIMENTERRE.

LA CAMPAGNE ALIMENTERRE  
SOUTIENT ET S'INSCRIT DANS

du 13 au 21 novembre 2010 - 13<sup>e</sup> édition  
**La Semaine de la solidarité internationale**  
[www.lasemaine.org](http://www.lasemaine.org)



Ce document a été réalisé avec l'aide financière de l'Agence française de développement, du ministère des Affaires étrangères et européennes et de l'Union européenne. Son contenu relève de la seule responsabilité du CFSI et ne peut en aucun cas être considéré comme reflétant la position de l'Agence française de développement, du ministère des Affaires étrangères et européennes ou de l'Union européenne.

PHOTOGRAPHY: BOU BAY / CFSI Association reconnue d'utilité publique par décret de 1970



**ALIMENTERRE  
FESTIVAL  
DE FILMS  
DOCUMENTAIRES**

**PLUS DE 300 SEANCES**

FRANCE - TOGO  
BÉNIN - BELGIQUE - POLOGNE



*des images et des mots sur les  
désordres alimentaires du monde*

ne pas jeter sur la voie publique